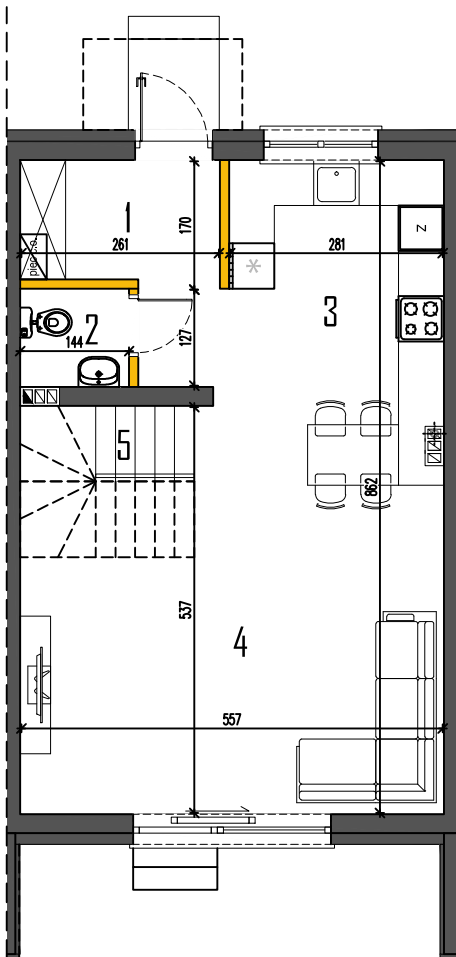
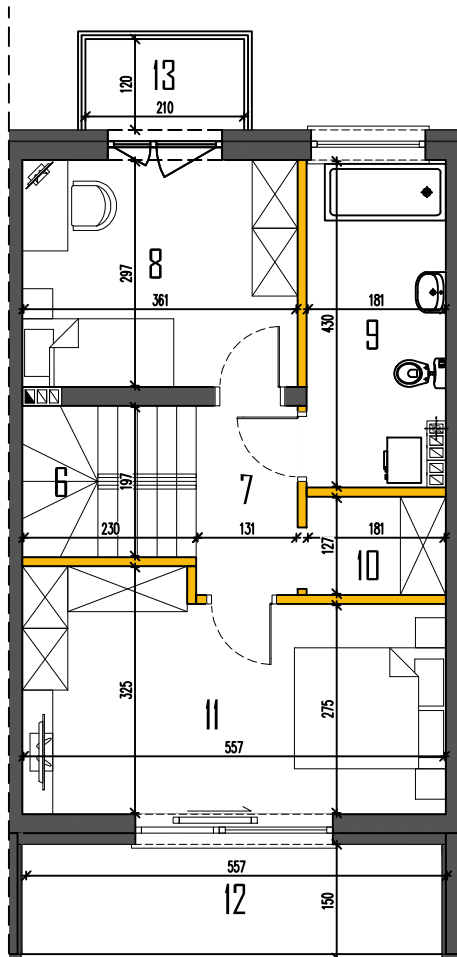


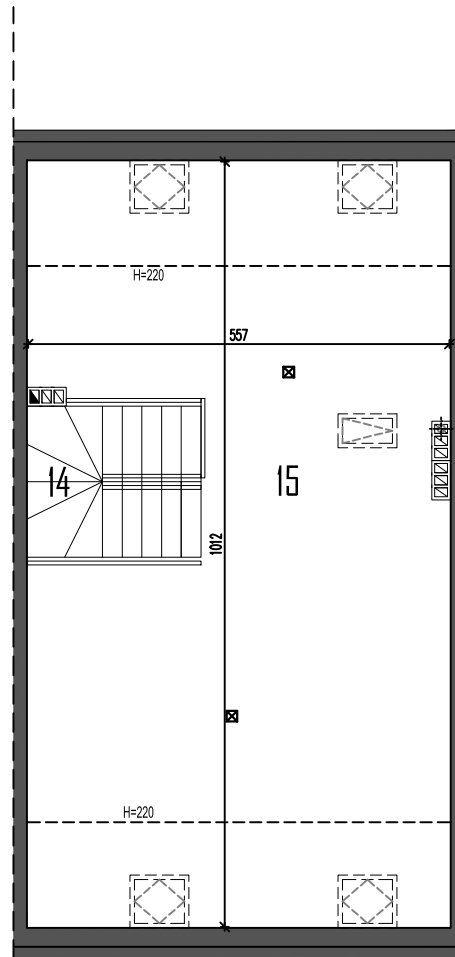
## RZUT PARTERU



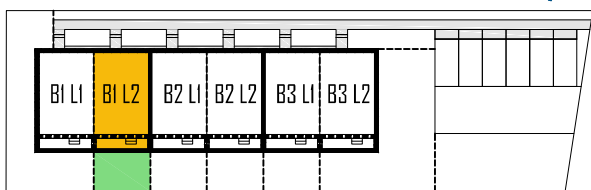
## RZUT PIĘTRA



## RZUT PODDASZA



## LOKALIZACJA



Powierzchnie podano z uwzględnieniem tynków wg normy PN-ISO 9836. Niniejsza karta katalogowa powstała na podstawie projektu budowlanego. Służy ona wskazaniu lokalizacji budynku i pomieszczeń w budynku.

Prezentowany budynek nie stanowi wiernego odwzorowania realnego produktu. Wyposażenie budynku nie jest objęte ofertą. Na rysunku przedstawiono przykładowe umeblowanie.



ul. Powstańców 33 lok. U14,  
05-091 Żąbki,  
604 771 746,

biuro@biurosprzedazy.com.pl  
www.biurosprzedazy.com.pl

# MARKI, UL. KOZACKA

BUDYNEK 1

LOK.2

POWIERZCHNIA UŻYTKOWA

127,06m<sup>2</sup> (143,87\*)

PARTER .....43,08 (45,38\*)

- 1. PRZEDSIONEK .....4,17
- 2. WC.....1,79
- 3. KUCHNIA.....9,87
- 4. SALON .....27,25
- 5. SCHODY .....2,30\*

PIĘTRO .....40,20 (44,80\*)

- 6. SCHODY .....4,60\*
- 7. HOL .....3,23
- 8. POKÓJ 1.....10,72
- 9. ŁAZIENKA .....7,56
- 10. GARDEROBA .....2,30
- 11. POKÓJ 2 .....16,39
- 12. BALKON 1 .....8,25\*\*
- 13. BALKON 2.....2,52\*\*

PODDASZE .....43,78 (53,69\*)

- 14. SCHODY .....2,30\*
- 15. HOL .....43,78 (51,39\*)

(...)\* - POWIERZCHNIE NIE WLICZONE DO POWIERZCHNI UŻYTKOWEJ  
LICZONA W POZIOME POSADZKI.

(...)\*\* - POWIERZCHNIE BALKONÓW NIE WLICZONE  
DO POWIERZCHNI WEW. LOKALI

**SPSPROJEKT.com**